

**Projektleitung**

Prof. Dr. Wolfgang Pfeiffer

**Projektmanagement**

StR (RS) Andreas Pleichinger, Dipl.-Musikl (MS) Ilona Seufert

**Projektkoordination**

Dipl.-Kult. Annika Lux, Marta Urbanke M.A.

**Projektsekretariat**

Eva K. Kleemeier

**Bürozeiten:** Mo-Do: 9-15 Uhr

**Anschrift/Kontakt Projektbüro:**

Friedrich-Alexander-Universität Erlangen-Nürnberg

Musikpädagogik

Regensburger Str. 160

90478 Nürnberg

E-Mail: [info@klasse-im-puls.de](mailto:info@klasse-im-puls.de)

Telefon: 0911/5302-134

Fax: 0911/5302-719

**[www.klasse-im-puls.de](http://www.klasse-im-puls.de)**

**Gestaltung:**

mago design, Magdalena Goßler

[www.magodesign.de](http://www.magodesign.de)

# MUSIKKLASSEN AN MITTEL- UND REALSCHULEN IN BAYERN

  
klasse-im-puls  
das musizierende Klassenzimmer



*Musizieren fördert die Persönlichkeitsentwicklung und bietet Kindern die Chance, Teil einer funktionierenden Gesellschaft zu werden.*

**klasse.im.puls**

**KULTUR.  
BEGEGNUNG.  
MUSIK.**



*kooperatives und konsequentes Arbeiten,  
zielorientierte Planung, Konzentration- und  
Motivationsfähigkeit durch Musikklassen*

**klasse.im.puls**

**TEAM.  
GEMEINSAM.  
NICHT EINSAM.**



*Training sozialer Kompetenz, Abbau der  
Gewaltbereitschaft, Stärkung des  
Selbstkonzepts und des Vertrauens in  
eigene Fähigkeiten*

**klasse.im.puls**

**KOOPERATION.  
MITEINANDER.  
FÜREINANDER.**



*Förderung der Integration von  
Kindern auch mit Migrationshintergrund  
und aus bildungsferneren Schichten,  
Angebot einer sinnvollen  
Freizeitbeschäftigung*

**klasse.im.puls**

**WERTE.  
HINHÖREN.  
ZUHÖREN.**

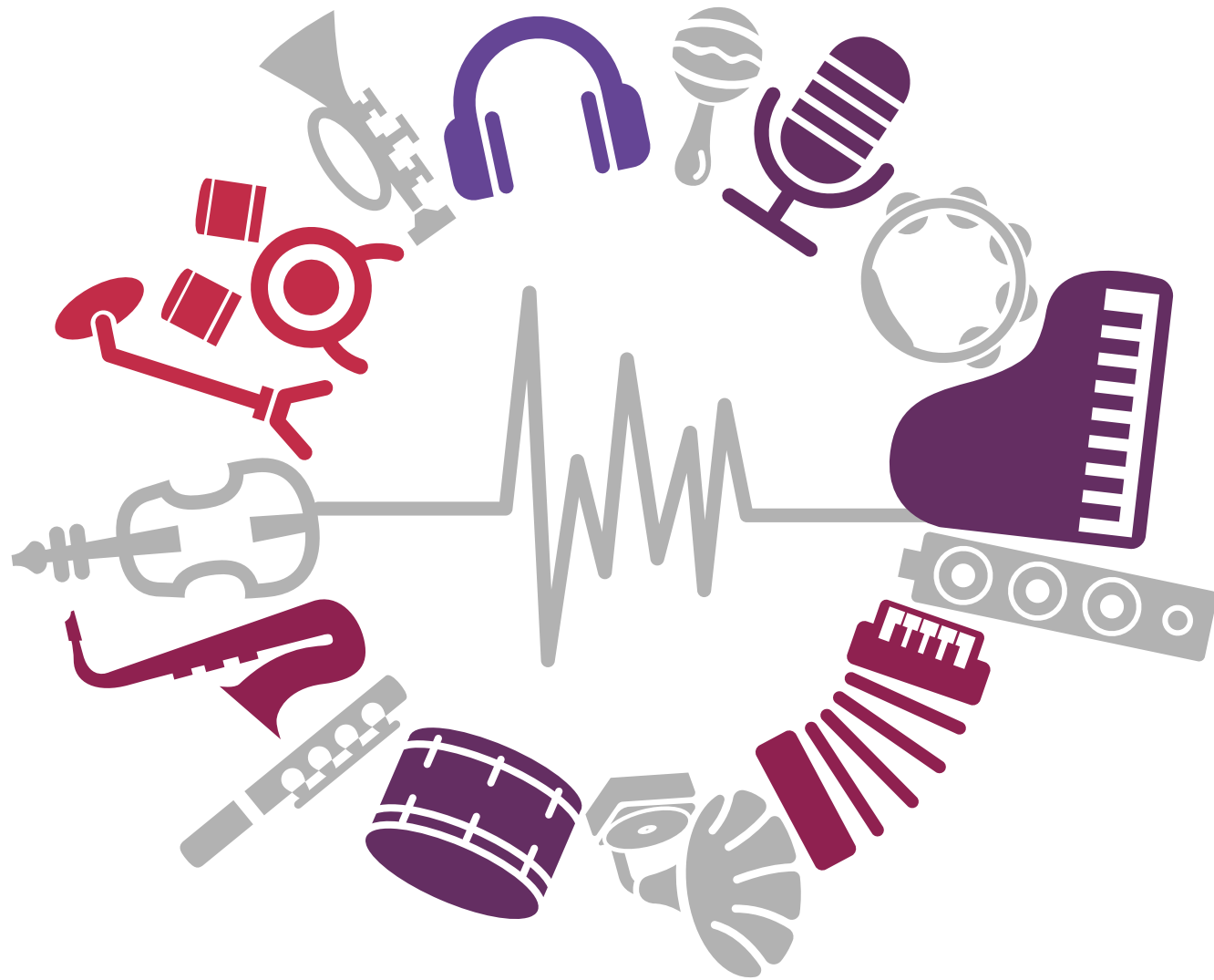




*klasse.im.puls*

**DEN BLICK VON  
KINDERN VERÄNDERN:**

**VON EINEM  
AUSGESCHLOSSENSEIN  
ZU EINEM TEIL DER  
GESELLSCHAFT**



*Kooperation von Wissenschaft und Praxis*



Bayerisches Staatsministerium für  
Bildung und Kultus, Wissenschaft und Kunst



*Verbindung von Theorie, Ausbildung,  
Forschung, schulischer Praxis und  
jugendlicher Lebenswelt*



## QUALIFIKATION

**klasse.im.puls** sorgt in Zusammenarbeit mit der Universität für geeignete Fortbildungsveranstaltungen und Qualifikationslehrgänge.

## QUALITÄT

**klasse.im.puls** kontrolliert die Qualität der Durchführung. Fortbildungen und Foren sorgen für regelmäßigen Austausch.

## BERATUNG

**klasse.im.puls**-Projektmanager beraten die Schulen bei der Einführung von Musikklassen. Sie sorgen für die Grundvoraussetzungen der Schulen.

## KOMPETENZ

**klasse.im.puls** begleitet die Schulen bei der Umsetzung.

## NACHHALTIGKEIT

**klasse.im.puls**-Schulen verpflichten sich, das Projekt mindestens vier Jahre durchzuführen. Nach drei Jahren erfolgreicher Teilnahme erhalten die Schulen ein Zertifikat.

## GROSSVERANSTALTUNGEN FÜR DIE EINZELNEN MODELLE



Chorklassenkonzert  
mit einem professionellen  
Symphonieorchester



rock.im.puls –  
das Bandklassenfestival



Streichertage –  
Arbeitsphase  
und Konzert der  
Streicherklassen

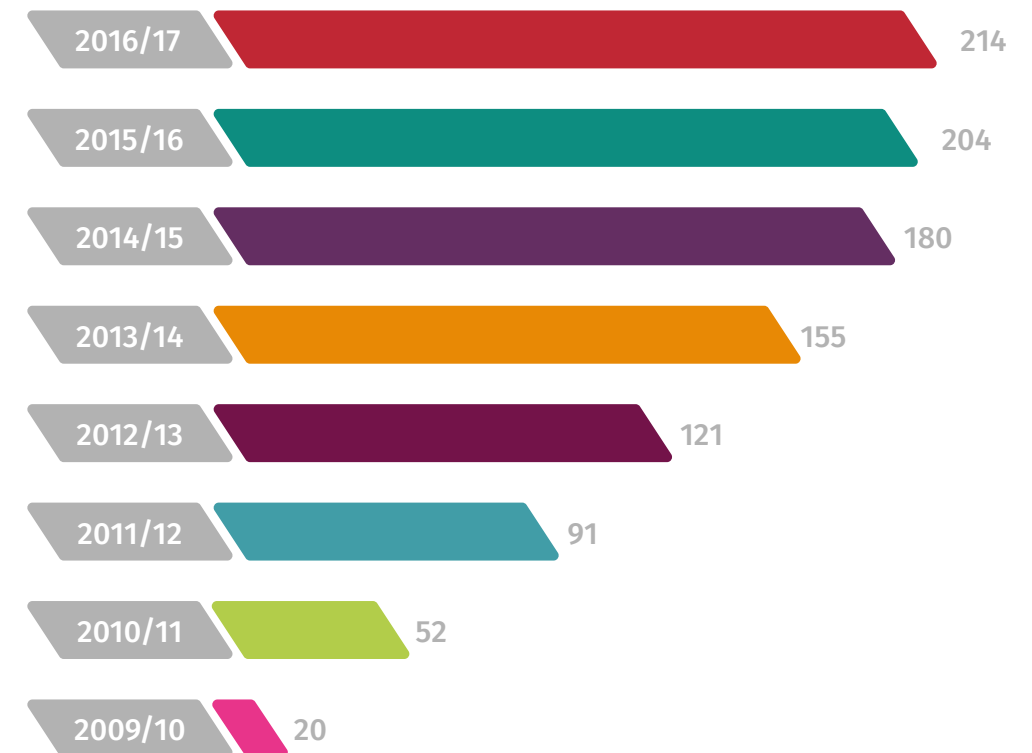


Bläserstage –  
Arbeitsphase und  
Konzert mit einem  
professionellem  
Blasorchester

## PROJEKTENTWICKLUNG

Seit der Initiation des Projekts hat sich die Zahl der durch **klasse.im.puls** eingerichteten Musikklassen an Mittel- und Realschulen stetig erhöht.

### NEUE MUSIKKLASSEN



## TEILNEHMENDE SCHULEN

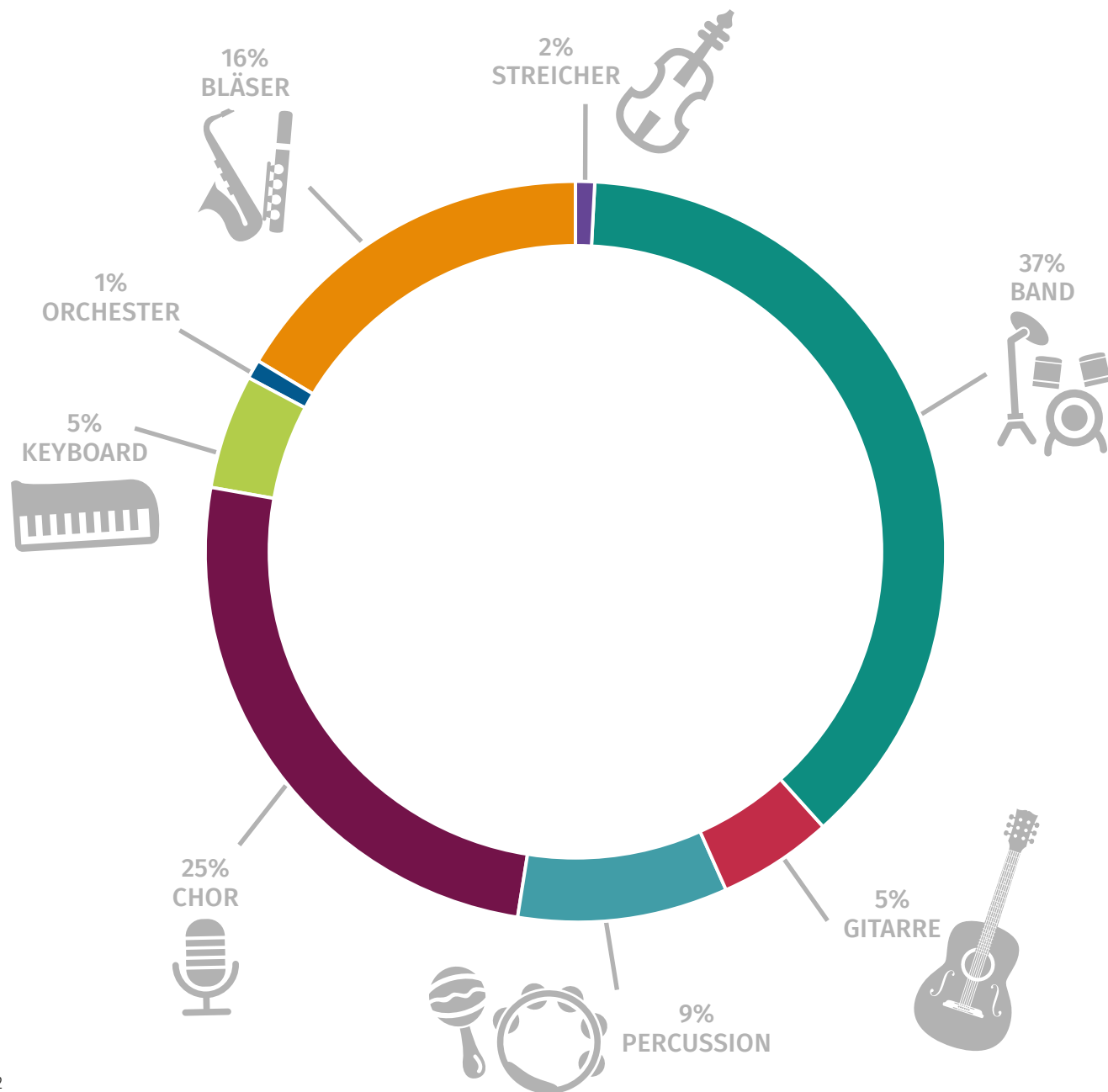
**Band** Mittelschule Zirndorf | Staatl. Mädchen Realschule Neumarkt | Mittelschule Insel Schütt Nürnberg, Sperberschule Nürnberg, Volksschule Lehrberg, Geschwister-Scholl-Mittelschule Röthenbach | Friedrich-Wilhelm-Herschel Mittelschule Nürnberg | Geschwister-Scholl-Realschule Nürnberg | Dietrich-Bonhoeffer-Realschule Neustadt/Aisch | Oskar-Sembach Realschule Lauf | Staatl. Realschule Höchststadt | Mittelschule Bad Windsheim | Mittelschule Scharrerschule Nürnberg | Grund-und Mittelschule Hirschaid | Mittelschule West Neumarkt | Mittelschule Feuchtwangen-Land | Mittelschule Uffenheim | Mittelschule Herzogenaurach | Markgraf-Georg-Friedrich Realschule Heilsbronn | Staatl. Realschule Scheßlitz | Staatl. Realschule Herzogenaurach | Oskar-von-Miller-Realschule Rothenburg odT | Dr.-Gustav-Schickedanz-Schule Fürth | Jacob-Curio Realschule Hofheim | Förderschule Erwin-Lesch-Schule Neumarkt | Jakob-Stoll-Realschule Würzburg | Mittelschule Fürth Kiderlinstraße | MS Lauf Kunigunden-schule | Mittelschule Taufkirchen | Konrad-Groß-Mittelschule Nürnberg | MS an der Weinbergerstraße | Schwarzachtal-MS Berg | Leopold-Ullstein-RS Fürth | Staatl. Realschule Schonungen | Gottfried-Neukam-Mittelschule Kronach | Mittelschule Unterhaching | Musische Realschule Naila | Staatl. Realschule Puchheim | Erlöser-Mittelschule Bamberg | Mittelschule Salzachtal, Fridolfing | Wittelsbacher Mittelschule Kelheim | Sabel Realschule Nürnberg | Mittelschule Situlistraße, München | Mittelschule Blumenau, München | Mittelschule am Winthirplatz, München | Private Pestalozzi Realschule, München | Mittelschule Seubersdorf | Ludwig-Uhland-Mittelschule, Nürnberg | Mittelschule Neptunweg, Nürnberg | Christian-Sammet-Mittelschule, Pegnitz | Anton-Fugger-RS Babenhau- sen | MädchenRS St. Immaculata Schlehdorf | Pestalozzi MS Regensburg | Georg-Ledebour-MS Nürnberg | Mittelschule Eduard-Spranger München | Mittelschule Karlsfeld | Mittelschule Haar | Graf-Staufenberg-RS

Bamberg | Maria-Ward-Schule Würzburg | Mittelschule Maisach | Mittelschule Unterschleißheim | Mittelschu- le Olching | Kerschensteiner Schule, Grund- und Mittelschule, Germering | Josef-Breher-Mittelschule Pullach Mittel- und Wirtschaftsschule Oberhaching | **Bläser** Adam-Kraft-Realschule Nürnberg | Veit-Stoß-Realschule Nürnberg | Steigerwaldschule Ebrach | Franz-Xaver-von-Schönwerth-Realschule Amberg | Mittelschule Ernst-Penzoldt Erlangen | Mittelschule Scheßlitz | Staatl. Realschule Scheßlitz | Anton-Jaumann-Realschule Wemding | Georg-Hipp-Realschule Pfaffenhofen | Wittelsbacher Realschule Aichach | Coelestin-Maier-Real- schule Schweiklberg | Johann-Rieder-RS Rosenheim | Artur-Kutscher-Realschule München | Realschule Ergolding | Stefan-Krumenauer Realschule Eggenfelden | Gregor-von-Scherr-Real- schule Neunburg v. Wald | Paul-Winter-Realschule Neuburg a.d. Donau | MS Augsburg-Firnhaberau | David-Schuster-RS Würzburg | Valentin-Ickelsamer-MS RodT | Marien-Realschule Kaufbeuren | Jakob-Sandtner-Realschule Straubing |

Staatl. Realschule Unterpffaffenhofen | Gustav-Woehrnitz-Mittelschule Lohr am Main | Musische Realschule Naila | Leonhart-Fuchs-MS Wemding | Mittelschule Obing | Ferdinand-von-Miller-Realschule Fürstenfeld- bruck | **BläserBand** Mittelschule Diethenhofen | RS Gräfenberg | **BläserChor** Mädchenrealschule St. Ursula Lenggries | **Chor** Adam-Kraft-Realschule Nürnberg | Veit-Stoß-Realschule Nürnberg | Peter-Henlein-Real- schule Nürnberg | Staatliche Realschule Langenzenn | Mittelschule Insel Schütt Nürnberg | Sperberschule Nürnberg | Staatl. Realschule Zirndorf | Staatl. Realschule Neustadt bei Coburg | Staatl. Realschule Scheß- litz | Staatl. Realschule Herzogenaurach | Markgraf-Georg-Friedrich Realschule Heilsbronn | Staatl. Real- schule Dettelbach | Dr.-Karl-Grünewald-Schule Bad Königshofen | Maria-Ward-Realschule Bamberg | Ge- schwister-Scholl-Realschule Nürnberg | Mittelschule Schwabacher Straße Fürth | Steigerwaldschule Ebrach | Realschule Elsenfeld | Carl-von-Linde Realschule München | Johann-Rieder-RS Rosenheim | Johann-Stein- gruber-Staatl. Realschule Ansbach | Mädchenrealschule St. Josef Schwan- dorf JGW-Meußdoerffer-Volksschu- le Kulmbach | Mädchenrealschule Schillingsfürst | Mittelschule Berggau | Edith - Stein Realschule Parsberg | Ignaz-Reder-Realschule Mellrichstadt | Realschule Gmund am Tegernsee | St.-Irmengard-Realschule Gar- misch-Partenkirchen | Walter-Mohr-Realschule Traunreut | Maria-Ward-RS Schrobenhausen | Ludwig-Thoma RS München | RS Abenberg | Senefelder-Schule Treuchtlingen RS-zug | Walter-Rathenau RS Schweinfurt | RS Ebern | Christoph-Probst-RS Neu-Ulm | RS Neufahrn | Jacob-Ellrod-RS Gefrees | Christoph-von-Schmid- RS, Thannhausen | Realschule Geretsried | Dillenberg-Schule, Sonderpäd. Förderzent. Cadolzburg | Musische Realschule Naila | Josef-Anton-Rohe-Mittelschule, Kleinwallstadt | Mittelschule am Gröben, Garmisch-Par- tenkirchen | Carl-von-Linde-Schule Kulmbach | Peter-Vischer-Schule Nürnberg | Bertolt-Brecht-RS Augsburg | **Gitarren** Veit-Stoß-Realschule Nürnberg | Coelestin-Maier-Realschule Schweiklberg | Johann-Rieder-Real- schule Rosenheim | Realschule Buchloe | Realschule Geretsried | Jacob-Ellrod-RS Gefrees | Cler-

mont-Ferrand-Schule, Regensburg | **Klavier/Keyboard** Veit-Stoß-Realschule Nürnberg | Johann-Rie- der-RS Rosenheim | Willy-Brandt-Gesamtschule München | RS Kempten | Musische Realschule Naila | Realschule Geretsried | MS Taufkirchen | RS Scheßlitz | Realschule Zusmarshausen | **Orchester** Realschule Gauting | Christoph-von-Schmid-RS, Thannhausen | **Percussion** Veit-Stoß-Realschule Nürn- berg | Adam-Kraft-Realschule Nürnberg | Mittelschule St. Leonhard Nürnberg | Mittelschule St. Leonhard, Nürnberg | Volksschule Schillingsfürst | Maria-Ward-Realschule Nymphenburg (München) | Vision Pri- vatschulen Realschule Jettingen | Schwarzachtal-MS Berg | RS Gräfenberg | Benedictus-RS Tutzing des Schulwerks der Diözese Augsburg | Sophie-La-Roche-RS Kaufbeuren | Mittelschule an der Cincinnatist- raße, München | Chiemsee RS Prien | Georg-Hummel-MS Moosburg | **Streicher** Staatl. Realschule Scheß- litz | Anton-Jaumann-Realschule Wemding | Maristenkolleg Mindelheim RS | Musische Realschule Naila

## MUSIKKLASSENMODELLE



## SIE MÖCHTEN *klasse.im.puls* UNTERSTÜTZEN?

Wir tragen Verantwortung dafür, durch kulturelle Bildung die Zukunftschancen der nachfolgenden Generation zu erhöhen. **Übernehmen auch Sie Verantwortung!**

### SPENDENKONTO

klasse.im.puls  
Sparkasse Nürnberg  
IBAN: DE67 7605 0101 0010 6215 89  
BIC: SSKNDE77XXX

